

Studielederrapport Engelskfaget: September 2010

1) Fagets status

a) Studentergrundlag 2010

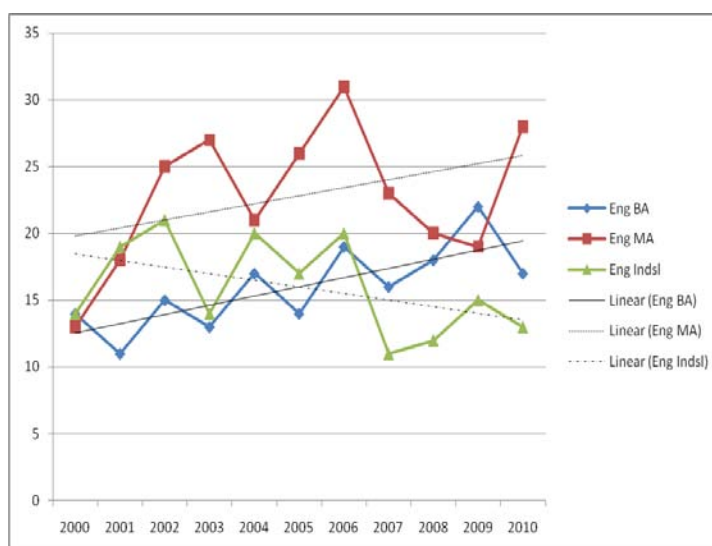


Diagram 1

- Antal nyoptagne:
Se diagram 1 herover som viser antallet af nyindskrevne studerende i perioden 2000-2010 plus linear regressions. Nyindskrivninger viser vækst i BA og MA, og fald i indslusningskategorien.
- Total antal indskrevne:
Se diagram 2 herunder som viser antallet af studerende i alt (delt mellem BA, MA, Indslusning) i perioden 2000-2010 plus linear regressions som viser faldende MA indskrivning til faget (delvist på grund af hurtigere gennemførsel af kandidater). Antallet af Engelske BA studerende er i gennemsnittet hverken øget eller faldet i perioden. Antallet af indslusningsstuderende er svagt faldende i perioden.

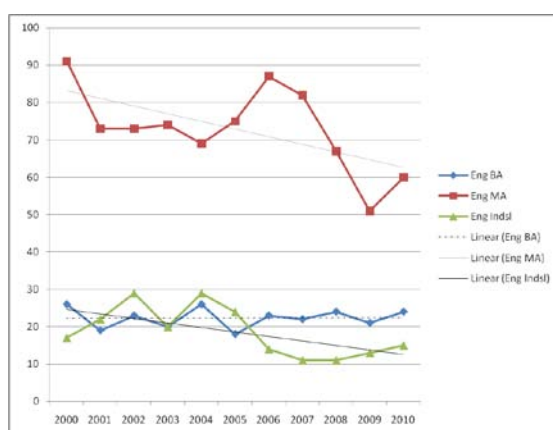


Diagram 2

- Frafald & gennemførelsestid: se diagram 3 herunder som giver en indikation af hvor meget af årets optag ender med at afslutte deres uddannelse, delt mellem BA og MA.

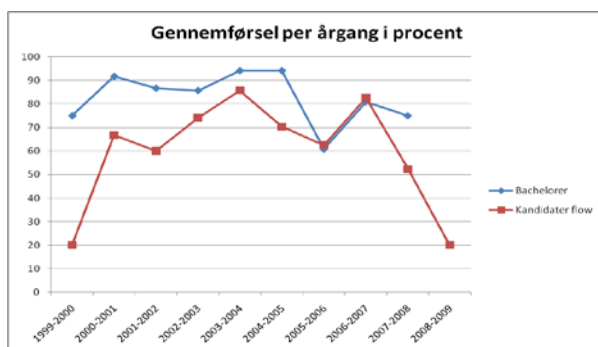
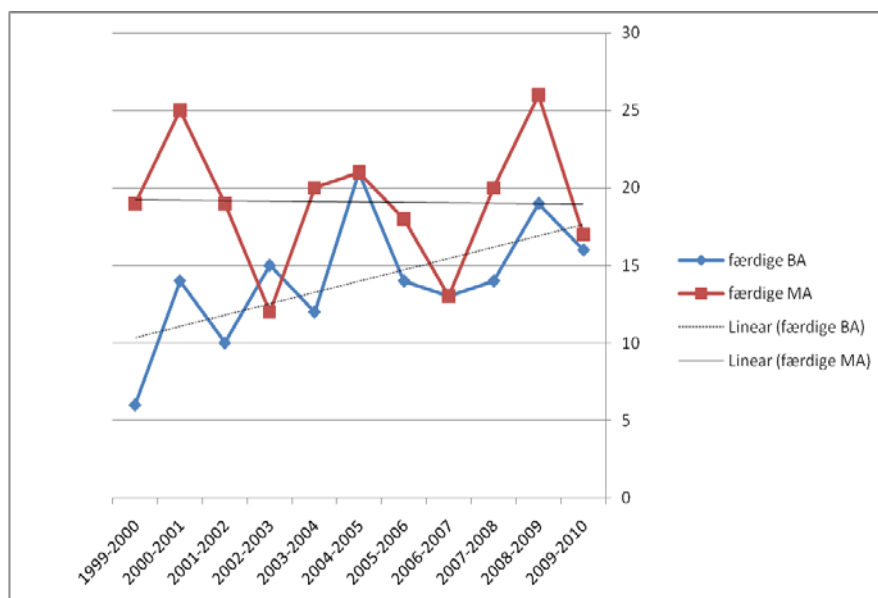


Diagram 3

- Antallet af færdige bachelor og kandidater: perioden 1999-2008. Se diagram herunder (diagram 4). Tallene for 2010 er de endelige tal fra 1. oktober 2010.



b) Evaluering

- Brugte evalueringsmetode (spørgeskemaer/mundtlig evaluering, midtvejsevaluering/slutevaluering...).
- *Alle undervisningshold bliver opfordret til at udfylde evalueringsskemaet som er tilgængeligt på internettet. Studielederen læser alle evalueringer og følger op. Vi gennemfører også mundtlig slutevaluering af hele forårsmodulet (BA) til semesterstart om efteråret.*
- Sammendrag af evalueringsresultater (eventuelt: fremhæv særlig gode undervisningseksempler)
- *Tilfredsstillende evalueringer af kurser og projektforb. Dog er 2. modulsstuderende utilfredse hvis de ikke får den specifikke vejleder de har bedt om på grund af ressourceomfordeling mellem BASIS og OB..*

c) Tilbagemeldinger udefra

Hvilken dialog har der været med dimittender, aftagerpanel og censorer ?
Censorformandskabet har løbende dialog med alle engelskprogrammer i Danmark gennem afrapportering; et nationalt Engelsk Studieledermøde holdes hvert halve år. Gymnasieskolerne i regionen er ved at planlægge særskilt besøgsdag på RUC den 6. oktober med besøg hos Engelskfaget.

- Hvad er resultatet af dialogen

Gensidig orientering om udviklingsplaner og -processer i alle landets engelskuddannelser. Ideer og inspiration til videreudvikling.

d) Forskningsbaseret af uddannelsen

- På hvilke undervisningselementer har man brugt d-vip og hvordan har man sikret forskningsbaseret på disse elementer. *Ekstern lektor Brian Graham underviste forår 2010 under supervision af lektor MSK Ebbe Klitgaard. Al andet undervisning gennemført af fastansatte VIP'er plus én ph.d. studerende.*

e) Status for opfølgning på sidste semesters handlingsplan: Ikke relevant da dette er første studielederrapport.**f) Samlet vurdering af fagets aktuelle situation**

Tilfredsstillende.

2) Handlingsplan

- a) Opfølgning på forslag fra undervisere. *Ingen*
- Fagligt
 - Pædagogisk
- b) Opfølgning på evaluering
- Fagligt : *Ingen relevante.*
 - Pædagogisk. *Studielederen har besluttet at prøve at forudsige 2. modulsbehovet og passe allokeringen til det forventede behov. Dette kan gøres ved at bede studerende om at melde speciales forskningsområde semesteret før gennem STADS. Dette implementeres med hjælp af studiesekretæren*
- c) Opfølgning på forslag fra dimittender, aftagerpanel og censorer. *Ingen*
- d) Opfølgning på evt. bedre sikring af forskningsbaseret af uddannelsen. *Ingen; vi har i efterår 2010 ingen D-VIP ansatte.*
- e) Forslag til evt. opfølgning på nøgletal (f.eks. nedadgående søgning til faget, større frafald end sædvanligt, øget gennemførelstid). *Gymnasieskolens besøgsdag gennemføres den 6. oktober 2010.*
- f) Evt. andre forslag til udvikling af faget. *Kommer i forbindelse med uddannelsesreformerarbejdet. Især valgfagskonceptet giver anledning til at bringe flere forskningspidskompetencer på banen.*

Anne Fabricius, Studieleder for Engelskfaget

AFLEVERINGSFRIST: 1. oktober 2010 (til geeske@ruc.dk)
